

# Brise-Soleil Orientables

La maîtrise de la lumière naturelle.






Inspired by  
the **Sun.**

**Nous aimons le soleil**, qui est pour nous une source d'inspiration au quotidien. Entant que pionniers, nous développons des solutions confortables et durables d'excellente conception.

Notre vocation : proposer des idées nouvelles pour le monde de demain.



A photograph of a modern, minimalist house with a light-colored facade. A large, leafy tree stands in the foreground, partially obscuring the view of the house. The house features a balcony with two bright orange chairs and a window with horizontal blinds. The scene is set in a lush, green environment with sunlight filtering through the trees.

Gardez le contrôle pour une exploitation optimale de la lumière naturelle. Ni éblouissement. Ni chaleur excessive.



# Pourquoi choisir des Brise-Soleil Orientables Griesser ?



## Assez d'être plongé dans l'obscurité tandis que le soleil brille dehors ?

Grâce aux brise-soleil Griesser, vous apprécierez la lumière du soleil sans éblouissement, tout en laissant la chaleur à l'extérieur. Les lames peuvent être orientées pour réguler l'apport de lumière.

Faites entrer confort et énergie positive dans votre vie.

Griesser offre la plus large gamme de brise-soleil orientables. Extrêmement robustes, ils sont adaptés aux architectures les plus variées.

De l'intérieur, vous voyez parfaitement l'extérieur tout en restant protégé des regards indiscrets.

Très respectueux de l'environnement, les stores brise-soleil orientables ont une empreinte carbone positive vous permettant de réduire la vôtre.

En régulant la chaleur entrant dans votre maison, vous réduisez significativement votre consommation d'énergie. Avec un système de protection solaire automatique, vous pouvez économiser jusqu'à 20% sur votre facture énergétique.

Ne faites aucun compromis. Grâce à la bicolouration des lames, vous pouvez choisir une couleur côté intérieur et une autre couleur côté extérieur.



**Maîtrise optimale de la lumière naturelle.**  
Vous souhaitez un ensoleillement maximal tout en restant préservé de la chaleur, de l'éblouissement et des regards indiscrets ? Les brise-soleil orientables sont la solution idéale.

En option, tous nos brise-soleil orientables peuvent être dotés d'un angle d'inclinaison à la descente, afin de ne jamais plonger les pièces dans l'obscurité totale lors de la descente.

Le saviez-vous ?  
Sous l'effet de la lumière naturelle, les enfants apprennent jusqu'à 25% plus vite, la productivité augmente de 18% et les ventes croissent jusqu'à 40%.



**Gardez la chaleur dehors en été. Laissez-la entrer en hiver.**  
En été, quand il fait chaud dehors, l'ombrage protège l'intérieur des rayons de chaleur. Il n'est plus nécessaire d'installer un climatiseur et vous pouvez alors réaliser une économie de consommation d'énergie de refroidissement allant jusqu'à 50%.  
En hiver, réduisez vos coûts de chauffage grâce à la l'énergie solaire entrant dans les pièces.



**Ouverture vers l'extérieur.**  
Les lames offrent une vue libre sur l'extérieur, offrant ainsi un véritable sentiment de bien-être.  
Grâce à cette ouverture sur l'extérieur, la capacité de mémorisation est augmentée jusqu'à 15%, les processus de guérison sont favorisés, les appels téléphoniques sont traités plus rapidement.



**Design épuré.**  
Griesser offre un ensemble complet d'alternatives pour satisfaire chaque demande, tout en conservant un style épuré.



**Résistance au vent.**  
Tous les brise-soleil orientables de Griesser ont une résistance au vent éprouvée. Certains peuvent résister à des vents forts, allant jusqu'à 92km/h et plus.





Des lames au design unique pour tout style architectural, proposées aussi en bicolores pour une harmonie parfaite.



# Metalunic®

Produit phare de l'entreprise, Metalunic® est le brise-soleil orientable qui associe le mieux protection solaire, sécurité, et esthétique.

L'ajustement des lames se fait directement dans les coulisses, permettant le contrôle total de leur orientation.



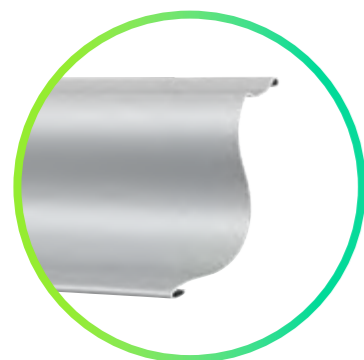
Metalunic® : le brise-soleil orientable tout métal le meilleur de sa catégorie. Son mécanisme complètement masqué offre une vue sans entrave sur le monde extérieur.



## Metalunic®

- Conception hautement esthétique, sans câbles apparents. Vue entièrement dégagée sur l'extérieur.
- Moteur intelligent : fermeture en douceur, sans bruit, pour un changement de lumière agréable. Système d'arrêt automatique sur obstacle.
- Équipé d'un système retardant l'effraction : anti-relevage et lames bloquées ne pouvant être retirées de l'extérieur.
- Très facile à nettoyer.
- Tout simplement le meilleur de sa catégorie.

- ● ● ● ● Contrôle de la lumière
- ● ● ● ● Obscurcissement
- ● ● ● ● Résistance au vent



## Lame Sinus

- Délivre 50% de lumière naturelle en plus et une diminution de 25% de l'éblouissement grâce à la forme de ses lames qui renvoient les rayons du soleil vers le plafond.
- Design esthétique en façade avec la courbe unique des lames. Cette forme en Sinus rend sa conception encore plus robuste.
- Le meilleur produit de sa catégorie optimisé.







## Grinotex®

Grinotex® est une protection solaire orientable performante qui permet une régulation optimale de la lumière ainsi qu'une occultation efficace de vos pièces.

Conception cubique, empilement précis en fermeture, robustesse... une fabrication de précision digne d'un horloger !



Grinotex® : Un câble en acier inoxydable gainé, sans textile, extrêmement robuste qui garantit sa longévité et adapté aux grandes largeurs.



Contrôle de la lumière



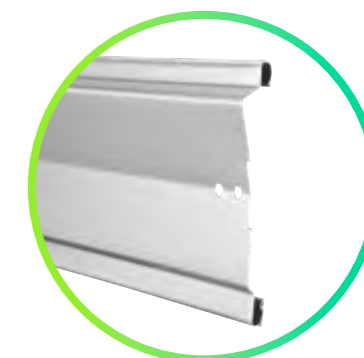
Obscurcissement



Résistance au vent

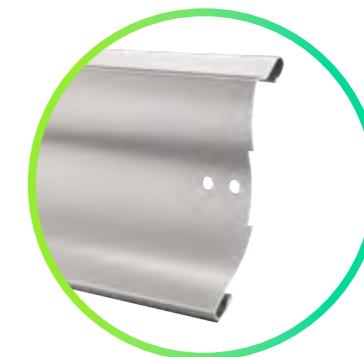
### Grinotex®

- Équipé d'un système retardant l'effraction : anti-relevage et lames bloquées ne pouvant être retirées de l'extérieur. Système d'arrêt automatique sur obstacle.
- Peut être entièrement fermé grâce à un joint d'étanchéité.
- Moteur intelligent : fermeture en douceur, sans bruit, pour un changement de lumière agréable.



### Lame Sinus

- Les lames en Sinus ne sont pas seulement jolies, elles offrent bien plus.
- La courbe des lames guide les rayons du soleil vers le plafond.
- Une atmosphère agréable s'en dégage alors.



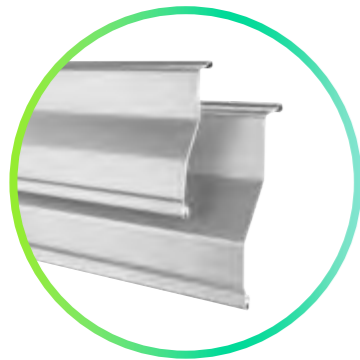


# Lamisol®

Lamisol® est le plus vendu de notre gamme brise-soleil orientables. Robustesse, lignes affirmées, il permet une régulation optimale de la lumière naturelle, et une fermeture silencieuse.



Lamisol® : Avec ses lames en Z, c'est le produit idéal pour les immeubles de bureaux mais grâce à son bon obscurcissement, il convient également à toutes vos pièces de vie.



## Lamisol®

- Une esthétique épurée soutenue par l'alignement des cordons échelles et tex-band.
- Un joint d'étanchéité pour une fermeture plus silencieuse.
- Deux différentes largeurs de lames disponibles.

- Contrôle de la lumière
- Obscurcissement
- Résistance au vent

## Options Lamisol®

- Afin de garantir la protection contre l'éblouissement et la transmission simultanée de la lumière pendant le mouvement descendant, le brise-soleil orientable peut être commandé en option avec une position de travail de 45 degrés. Cela permet d'éviter un assombrissement soudain.
- Différents angles de lames sur le même store : la partie inférieure protège de l'éblouissement, la zone centrale délivre une agréable lumière naturelle, et la partie supérieure renvoie un ensoleillement maximal vers l'intérieur.
- Disponible aussi en monobloc, facile à installer dans les projets de rénovation.
- Fabrication dédiée pour une résistance à des vents forts, jusqu'à 92 km/h.







## Solomatic®

Solomatic® est le brise-soleil orientable historique de Griesser, avec son design d'origine qui demeure très actuel.

Continuellement adapté aux technologies les plus récentes, il est aujourd'hui encore très apprécié, en particulier dans l'hémisphère nord.

⊕ Solomatic® : le brise-soleil orientable historique de Griesser.



Contrôle de la lumière



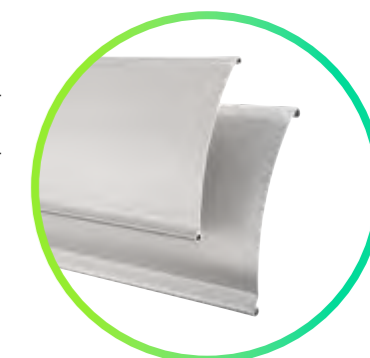
Obscurcissement



Résistance au vent

### Solomatic®

- Des lames bombées avec ourlet.
- Deux lames de largeur différentes disponibles.
- Bonne résistance au vent.



### Options Solomatic®

- Afin de garantir la protection contre l'éblouissement et la transmission simultanée de la lumière pendant le mouvement descendant, le brise-soleil orientable peut être commandé en option avec une position de travail de 45 degrés. Cela permet d'éviter un assombrissement soudain.
- Disponible aussi en monobloc, facile à installer dans les projets de rénovation.

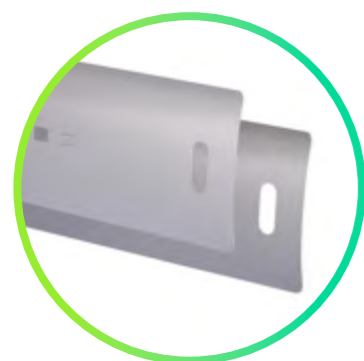


# Aluflex®

Aluflex®, dernier né de la gamme, a été conçu avec les lames les plus plates et les plus fines de la gamme. Très flexible, léger, il est plébiscité par les architectes pour les espaces exigus.



Aluflex® : extra plat, léger, style rétro, avec les lames les plus flexibles de la gamme. Adapté à la rénovation.



## Aluflex®

- Un design rétro.
- Extra plat pour une vue maximale vers l'extérieur.
- Extra flexible pour une plus grande résistance aux projections.
- Nécessite peu d'espace de fixation.

●●●●●○  
Contrôle de la lumière

●●●○○○  
Obscurcissement

●●●○○○  
Résistance au vent

## Options Aluflex®

- Différentes largeurs permettent de s'adapter à l'espace disponible.





## Plongez dans le monde coloré de Griesser.



### Un vaste choix de couleurs disponibles.

Plus de 150 couleurs standard sont offertes pour permettre un accord parfait avec la façade.

Vous pouvez même choisir une couleur qui n'est pas dans notre sélection standard, notre unité de laquage sera ravie de trouver une solution adaptée à vos besoins.

Suivant l'évolution des nouvelles tendances, Griesser s'engage à enrichir son catalogue en permanence.

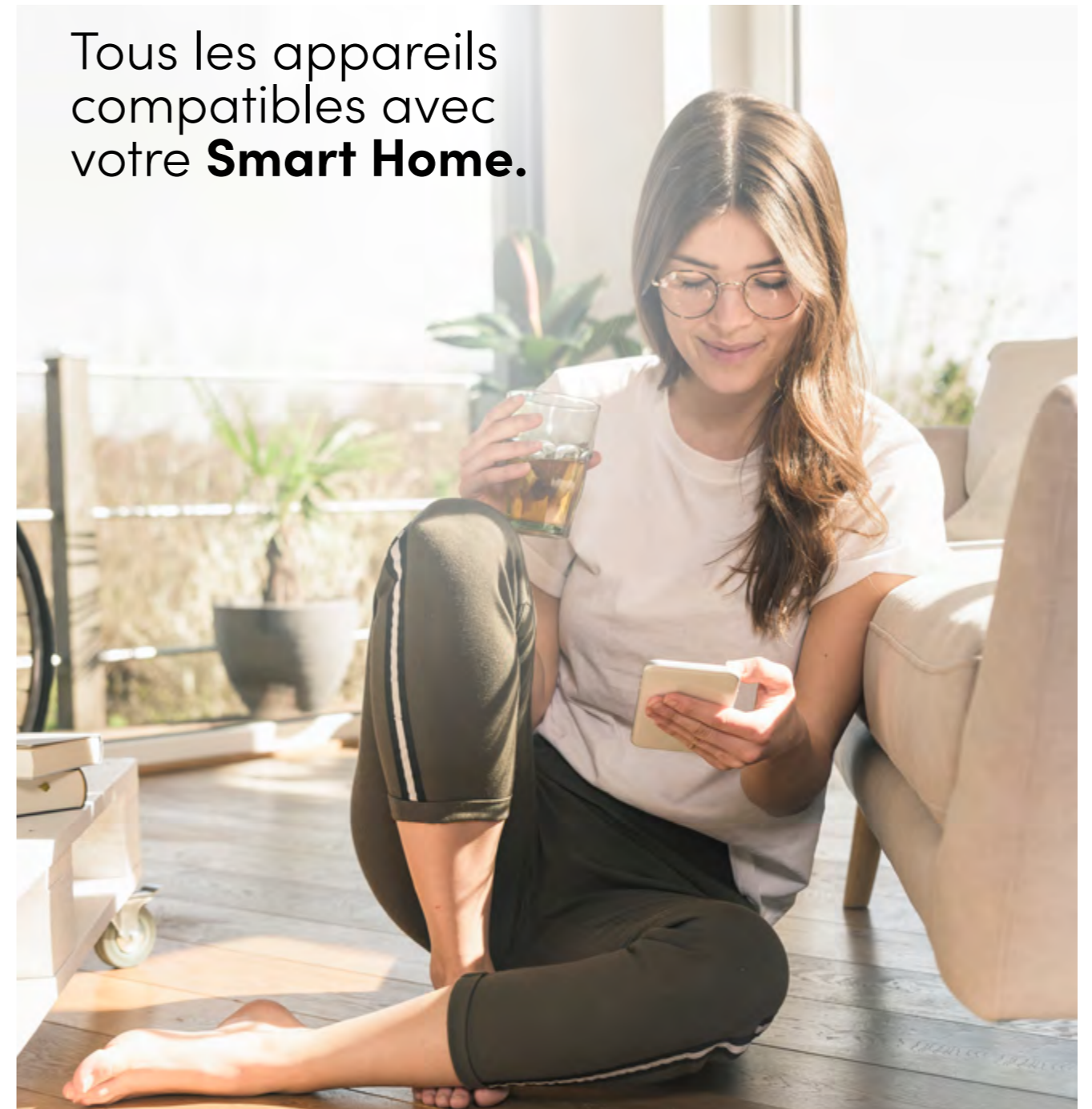
### Plus de compromis avec BiColor.

Profitez d'un intérieur unique dans votre maison en choisissant une couleur différente de l'extérieur ! Pour une ambiance relaxante au quotidien, optez pour un bleu lavande ou un vert du Nil. Envie de panache, préférez un jaune citron ou un orange mandarine pour des journées pleines de vie !

Soyez différent. Osez la couleur !



## Tous les appareils compatibles avec votre Smart Home.



### Solutions de contrôle Griesser

Alors que vous êtes occupés aux tâches quotidiennes, ou en sortie, vos solutions de contrôle Griesser gèrent de façon autonome l'efficacité énergétique, le confort intérieur et la protection de vos stores.

Luminosité adaptée, gestion de la température intérieure par la régulation de l'apport de lumière naturelle, sécurité face au vent... vous réalisez des économies d'énergie sans effort et profitez d'un confort optimal durant de nombreuses années.

### Connectivité et compatibilité

L'équipe de développement interne Griesser dédiée aux systèmes de contrôle travaille sur de nouvelles approches et partenariats qui permettront le contrôle des stores toiles à travers les technologies les plus diverses.



# Développement durable chez Griesser.

Griesser est aujourd'hui l'un des principaux fournisseurs, dans toute l'Europe, de produits de protection solaire de haute qualité. Une entreprise innovante, toujours restée fidèle à ses valeurs, au plus près de la nature depuis sa création en 1882.

**Au cours des 20 dernières années, plusieurs étapes clés ont été franchies sur le site de production des brise-soleil orientables à Aadorf, en Suisse.**

5 millions ont été investis dans la recherche et dans un nouveau système de revêtement pour les lames en aluminium basé sur la technologie du plasma atmosphérique. Un procédé unique au monde dans l'industrie du Coil Coating qui élimine tout produit chimique dans la phase de nettoyage et ne nécessite plus qu'une faible teneur en eau pour la peinture.

Cet investissement a permis de multiplier par 4 la vitesse de production, renforcer le niveau de protection de l'environnement et réduire de 20 fois la longueur de la ligne de nettoyage.

Le siège social a été rénové, intégrant un système de refroidissement spécial nuit et de climatisation, associé à l'installation d'Aluflex sur la façade est, les brise-soleil les plus légers.

Être un membre engagé d'EnAW, une association suisse en faveur des économies d'énergie dans l'industrie, a conduit Griesser à de nouvelles mesures : changer l'éclairage de l'usine en LED, réduire le préchauffage des lignes de production afin de diminuer la consommation d'énergie de 180 MWh par an.



En 2020 à Aadorf, la construction d'une nouvelle usine de poudre de revêtement, dotée de solution photovoltaïque en toiture, a débuté. L'énergie ainsi recueillie sera exploitée en autoconsommation par l'ensemble du site de Griesser et cédée à l'utilisation des maisons privées alentours pendant les week-ends. Un système de récupération de la chaleur résiduelle sera installé pour permettre son utilisation en salle de production.



En outre, Griesser a établi un partenariat avec myClimate il y a 15 ans afin de financer des projets à fort impact écologique, économique et social et s'est engagé dans la préservation de l'énergie comme le prouvent les nombreuses mesures prises jusqu'à présent et à venir.



Griesser a adopté une philosophie plus concrète pour renforcer son engagement en faveur de la protection de l'environnement et du développement durable. La société a défini des objectifs pour la réduction de son empreinte carbone tout en dessinant un modèle responsable pour les 3 prochaines décennies, avec une flotte de véhicule sans émissions d'ici 2030 ainsi que des sites de production neutres sur le plan climatique d'ici 2035. Et tout commence aujourd'hui...



# Griesser

Votre partenaire de solutions pour votre confort de vie.



## Volets Roulants.

Rolpac®, Alucolor®, Tradi Pur, Renobloc, Minicolor®.



## Stores Toiles.

Solozip®, Soloscreen®, Galleria®, Tube®, Soloroll®.



## Volets

Volets Battants et Coulissants



## Stores Bannes et Toits de Terrasse weinor \*

Cassita®, PergoTex, Terrazza et bien d'autres encore ...

\* weinor, filiale appartenant au Groupe Griesser depuis 30 ans, fabrique et distribue des solutions de protections pour la terrasse et les jardins.

Griesser et weinor offrent une variété infinie de protections solaires et protections pour la terrasse. Robustes, performantes à la fois en matière de confort visuel et thermique, au design épuré, elles s'accordent à la perfection avec toutes les architectures.

Discrètes parfois, elles se rendent invisibles à souhait. Ou, véritables éléments de décor distinctifs, elles soulignent l'esthétique unique de la façade. Des solutions haute qualité qui vous ressemblent.



## Brise-Soleil Orientables.

Metalunic®, Grinotex®, Lamisol®, Solomatic®, Aluflex®.





Inspired by  
the **Sun.**

Découvrez nos  
Brise-Soleil Orientables  
en un coup d'œil.

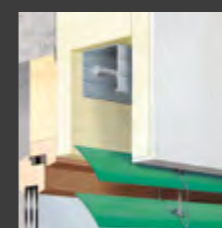




# Brise-Soleil Orientables

	Dim. max		
<p><b>Metalunic®</b></p> <p>Le brise-soleil tout métal de Metalunic est le meilleur de sa catégorie. Son mécanisme complètement masqué offre une vue sans entrave sur le monde extérieur.</p>	<p>8 m<sup>2</sup></p> <p>2800 mm</p> <p>4000 mm</p>	<p>●●●●●</p> <p>Contrôle de la lumière</p> <p>●●●●●</p> <p>Obscurcissement</p> <p>●●●●●</p> <p>Résistance au vent</p>	<ul style="list-style-type: none"> <li>• Un maximum de lumière sans éblouissement</li> <li>• Offre les plus hauts niveaux de sécurité</li> </ul>
<p><b>Grinotex®</b></p> <p>Un câble en acier inoxydable gainé, sans textile, extrêmement robuste qui garantit sa longévité.</p>	<p>8 m<sup>2</sup></p> <p>4000 mm</p> <p>4250 mm</p>	<p>●●●●●</p> <p>Contrôle de la lumière</p> <p>●●●●●</p> <p>Obscurcissement</p> <p>●●●●○</p> <p>Résistance au vent</p>	<ul style="list-style-type: none"> <li>• Un maximum de lumière sans éblouissement</li> <li>• Offre un niveau de sécurité élevé</li> <li>• Disponible dans des dimensions plus grandes que Metalunic</li> </ul>
<p><b>Lamisol®</b></p> <p>Avec ses lames en Z, c'est le produit idéal pour les immeubles de bureaux mais s'adapte aussi à toutes types de situations.</p>	<p>10 m<sup>2</sup></p> <p>4500 mm</p> <p>4300 mm</p>	<p>●●●●●</p> <p>Contrôle de la lumière</p> <p>●●●●●</p> <p>Obscurcissement</p> <p>●●●●●</p> <p>Résistance au vent</p>	<ul style="list-style-type: none"> <li>• Idéal pour les grands immeubles de bureaux et pièces de vie.</li> <li>• Des traits clairs</li> </ul>
<p><b>Solomatic®</b></p> <p>Le brise-soleil orientable historique de Griesser.</p>	<p>15 m<sup>2</sup></p> <p>4500 mm</p> <p>4500 mm</p>	<p>●●●●●</p> <p>Contrôle de la lumière</p> <p>●●●●○</p> <p>Obscurcissement</p> <p>●●●●○</p> <p>Résistance au vent</p>	<ul style="list-style-type: none"> <li>• Design neutre et simple</li> </ul>
<p><b>Aluflex®</b></p> <p>Extra plat, léger, style rétro, avec les lames les plus flexibles de la gamme</p>	<p>20 m<sup>2</sup></p> <p>5000 mm</p> <p>4500 mm</p>	<p>●●●●●</p> <p>Contrôle de la lumière</p> <p>●●●●○</p> <p>Obscurcissement</p> <p>●●●●○</p> <p>Résistance au vent</p>	<ul style="list-style-type: none"> <li>• Produit léger (s'il est motorisé, nécessite moins d'énergie)</li> <li>• Disponible en grandes dimensions</li> <li>• Idéal pour les situations de construction à espace restreint (encombrement réduit)</li> </ul>

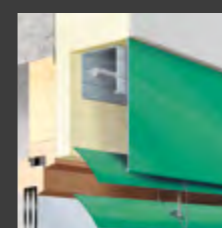
# Type de pose



## Système en niche

- Le produit est complètement masqué dans une réservation prévue à cet effet.
- Il peut être intégré dans l'isolation extérieure.
- Très esthétique, aucun revêtement supplémentaire n'est requis.

- ✓ Metalunic
- ✓ Grinotex
- ✓ Lamisol
- ✓ Solomatic
- ✓ Aluflex



## Système sous linteau avec lambrequin

- Le mécanisme est masqué.
- Facilement accessible pour l'entretien.
- Une solution idéale là où il y a une contrainte d'espace.
- Produit sur-mesure.

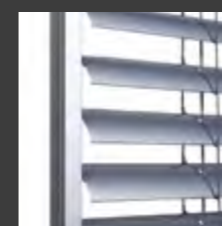
- ✓ Metalunic
- ✓ Grinotex
- ✓ Lamisol
- ✓ Solomatic
- ✓ Aluflex



## Système en saillie avec box

- Finition esthétique.
- Un élément décoratif en façade.
- Suivant les cas de figure, pas de jeu entre la glissière et la menuiserie.

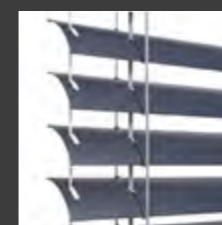
- ✓ Lamisol
- ✓ Solomatic
- ✓ Aluflex



## Guidage coulisses

- Rigidité et tenue renforcées.
- Coulisses intégrées pour encore plus d'esthétisme.

- ✓ Metalunic
- ✓ Grinotex
- ✓ Lamisol
- ✓ Solomatic
- ✓ Aluflex



## Guidage câbles

- Discret.
- Esthétique.

- ✓ Solomatic
- ✓ Aluflex



Inspired by the **Sun.**

---

[griessergroup.com](https://www.griessergroup.com)

